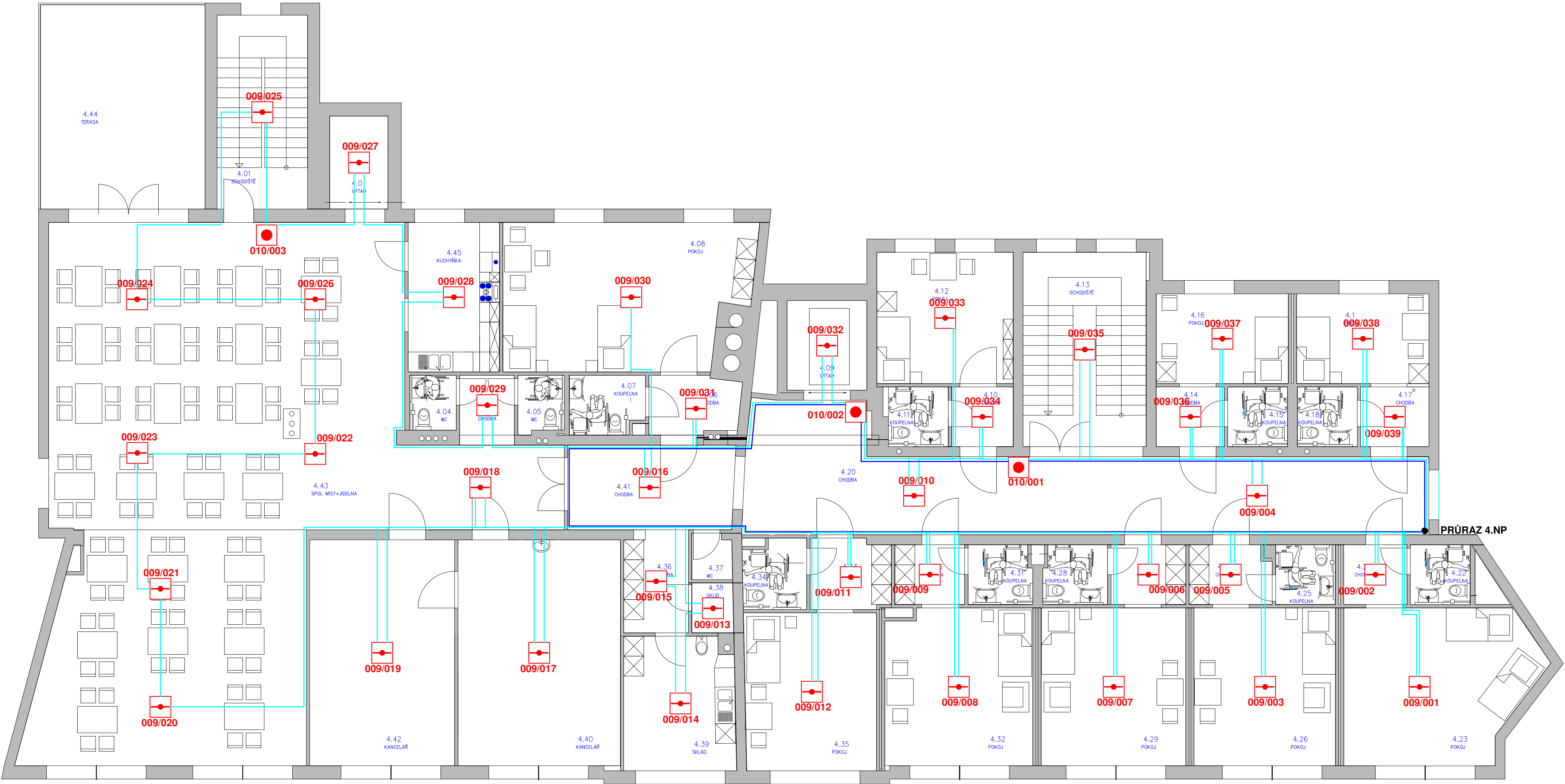


4.NP



LEGENDA

- EPS

Ústředna EPS
- ZDP

Zařízení dálkového přenosu
- I/O

Vstupně/výstupní modul
- Opticko-kouřový hlásič
- Manuální tlačítkový hlásič
- Akustická siréna
- Ovládací kontakt
- OPPO


Obslužné pole požární ochrany
- KTPO

Klíčový trezor požární ochrany
- Zábleskový maják
- P

Detektor úniku zemního plynu
- ER

Ústředna Evakuačního Rozhlasu
- Požární kabelový žlab
- HLÁSIČOVÉ VEDENÍ EPS-slaboproudý kabel bez funkční schopnosti při požáru
TYP: PRAFlaCom 1x2x0,8 S TŘÍDOU REAKCE NA OHĚŇ B2ca s1 d1
- OVLÁDACÍ VEDENÍ EPS-slaboproudý kabel s funkční schopnosti při požáru
TYP: PRAFlaGuard 1x2x0,8 S TŘÍDOU REAKCE NA OHĚŇ B2ca s1 d1
- OVLÁDACÍ VEDENÍ EPS-slaboproudý kabel s funkční schopnosti při požáru
TYP: PRAFlaGuard 1x2x0,8 S TŘÍDOU REAKCE NA OHĚŇ B2ca s1 d1

POZNÁMKA
KABELOVÉ ROZVODY K HLÁSIČŮM EPS NAVRŽENY KABELEM TYPU: KABEL PRAFlaCom 1x2x0,8 S TŘÍDOU REAKCE NA OHĚŇ B2ca s1 d1.
KABELOVÉ ROZVODY EPS K AKUSTICKÉ SIGNALIZACI A VŠEM OVLÁDACÍM ZAŘÍZENÍM NAVRŽENY KABELEM S FUNKČNÍ SCHOPNOSTI SYSTÉMU PŘI POŽÁRU TYPU: PRAFlaGuard 1x2x0,8 S TŘÍDOU REAKCE NA OHĚŇ B2ca s1 d1.
KABELY BEZ FUNKČNÍ SCHOPNOSTI PŘI POŽÁRU JSOU ULOŽENY V ELEKTRO-INSTALAČNÍCH TRUBKÁCH A ŽLABECH A VŠECHNY KABELY S FUNKČNÍ SCHOPNOSTI PŘI POŽÁRU NA ÚLOŽNÉ (ZÁVĚSNÉ) OCEĽ. KONSTRUKCI, KTERÁ ZAJISTÍ STABILITU KABELOVÉHO ROZVODU NEJMÉNĚ PO DOBU TŘÍDY JEJICH POŽÁRNÍ ODOLNOSTI MINIMÁLNĚ 15 MINUT (P15-R).
AUTOMATICKÉ HLÁSIČE UMÍSTĚNY PŘÍMO NA STROPNÍ KONSTRUKCI RESP. NA PODHLEDU.
TLAČÍTKOVÉ HLÁSIČE UMÍSTĚNY VE VÝŠI cca1,4m NAD PODLAHOU.
PROVEDENÍ EPS MUSÍ ODPOVÍDAT NÁVODUM PRO MONTÁŽ, UVEDENÍ DO PROVOZU A ÚDRŽBU VYDANÉ VÝROBCEM ZAŘÍZENÍ EPS!
PŘI SOUBĚHU A KŘIŽOVÁNÍ EPS ROZVODŮ S OSTATNÍ EL. INSTAL. NUTNO DODRŽET ČSN 33 2000-5-52 ED.2.

KRESLIL	ŠPAČEK			MARTIN ŠPAČEK	VÝTIŠK č.
ZPRACOVAL	ŠPAČEK			Protipožární a bezpečnostní systémy tel: +420 776 080 048; IČO:49563491 e-mail: slaboproudy@outlook.com	
INVESTOR	Domov Duha p. o. Hřbitovní 1128/41, 741 01 Nový Jičín			DRUH DOK. DPS	
AKCE	NÁVRH SYSTÉMU EPS DOMOV DUHA, BEZRUČOVA 419/20, 741 01 Nový Jičín			DATUM 05/2026	
ČÁST DOKUMENTACE	Elektrická požární signalizace (EPS)			FORMÁT 4x A4	
				MĚŘÍTKO ---	
				ZAK. ČÍSLO 2026/07	
				ČÍSLO VÝKRESU EPS-06	
NÁZEV VÝKRESU –PŮDORYS 4.NP				POŘAD. ČÍSLO 06	